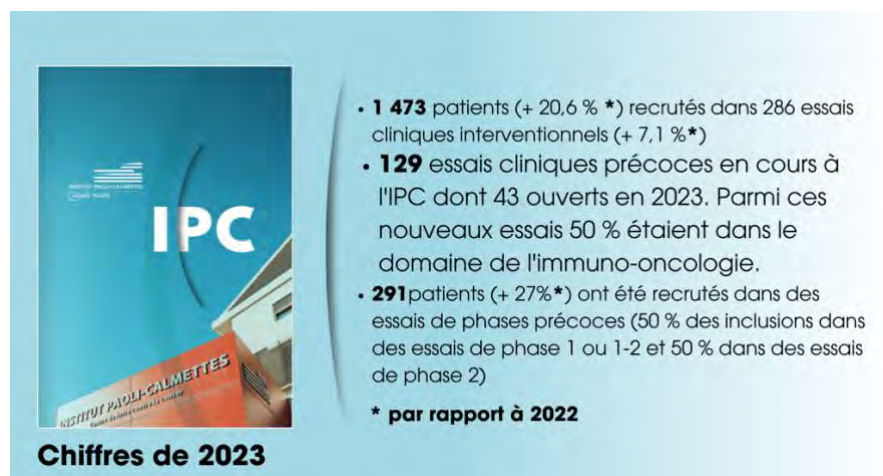


COMMUNIQUÉ DE PRESSE



Marseille, le 5 mars 2025. L'Institut Paoli-Calmettes vient d'obtenir le renouvellement de la labellisation de l'INCa CLIP² centres d'essais cliniques de phase précoce en cancérologie pour le projet scientifique et organisationnel « CLIP² IPC Provence ». Le projet porte sur le renforcement de la structure créée en 2010 et intègre une collaboration multidisciplinaire et des méthodologies de recherche à la pointe de la technologie afin de favoriser le développement de nouvelles thérapies contre le cancer et fournir aux patients un accès aux traitements les plus avancés.

En 2010, l'Institut Paoli-Calmettes a été le **premier centre marseillais** à être labellisé Centre d'essais de phases précoces (CLIP²) par l'Institut National du Cancer (INCa). Ce label reconnaît l'expertise dans la conduite d'essais cliniques précoces en oncologie, notamment les études de première administration à l'homme. Il s'est développé sous la co-direction du Pr GONÇALVES et du Pr VEY et la labellisation a été renouvelée en 2015 et 2019 confirmant l'excellence de l'IPC et l'originalité de son projet qui intègre oncologie, onco-hématologie, immunothérapie, thérapie cellulaire ainsi que son expérience dans la mise au point et la conduite des essais de première administration chez l'homme.



« CLIP² IPC Provence » est un projet ambitieux qui vise à consolider la position de l'IPC en tant que référence dans la recherche clinique de phase précoce tout en garantissant des soins innovants et de grande qualité aux patients » déclare le Pr Emmanuel MITRY oncologue digestif, Directeur de la recherche clinique, coordonnateur du projet.

Portant sur la période 2025-2029, le projet a pour objectif de renforcer l'infrastructure de la recherche clinique avec notamment la création d'une unité CLIP² dédiée aux patients pris en charge dans le cadre d'essais de phase précoce pour un cancer solide ou une hémopathie maligne. Cette unité comprendra une unité d'hospitalisation de semaine, ainsi qu'un hôpital de jour, encadrée par une équipe médicale et paramédicale experte. De plus, l'IPC s'engage à accroître l'accès aux patients aux essais précoces en renforçant les réseaux locaux, régionaux et nationaux, et notamment avec les autres centres labellisés CLIP². Le projet visera à développer une recherche innovante : concevoir des essais basés sur des biopsies et des données et soutenus par l'intelligence artificielle. Dans le cadre de Marseille Immunology Biocluster (MIB), il sera un acteur essentiel le développement d'immunothérapies innovantes.



A propos de l'Institut Paoli-Calmettes (IPC)

Fondé en 1925, l'IPC a été certifié par la Haute Autorité de Santé (HAS) en 2021 avec mention Haute Qualité de soins, le plus haut niveau de certification et accrédité Comprehensive Cancer Center par l'OECI (Organisation of European Cancer Institutes), en juin 2019 puis en 2024. Avec plus de 2 000 personnels médicaux et non médicaux engagés dans la prise en charge globale de l'ensemble des pathologies cancéreuses : recherche, soins médicaux et de support, enseignement et formation, l'Institut Paoli-Calmettes a réalisé plus de 100 000 consultations et accueilli près de 14 000 nouveaux patients en 2023. Aux côtés de l'IPC, le CRCM s'inscrit dans une démarche durable de l'amélioration de la prise en charge et qualité de vie des patients grâce à l'identification et au développement de nouveaux traitements issus de programmes de recherche innovants dans le domaine du cancer. La prise en charge à l'IPC s'effectue exclusivement sur la base des tarifs de la sécurité sociale, les dépassements d'honoraires ne sont pas pratiqués dans l'établissement. L'IPC, qui est membre du réseau Unicancer, a établi des coopérations avec une vingtaine d'établissements de santé de la région.

Pour plus d'informations : www.institutpaolicalmettes.fr

Contact presse :

Elisabeth BELARBI – 06 46 14 30 75

belarbie@ipc.unicancer.fr